

# REVISIE VOOR EEN EXTRA LANGE LEVENSDUUR





# REVISIE

Elk voertuig is onderhevig aan slijtage. De beweegbare, bestuurbare delen dienen gecontroleerd en eventueel vervangen te worden na een gebruiksduur van 8 tot 12 jaar. Een ruime marge, want de conditie van een trailer is helemaal afhankelijk van een aantal factoren, zoals inzet, beladingsgraad, kilometrage en de kwaliteit van tussentijds onderhoud.

Tijdig onderhoud verlengt de levensduur van een voertuig en beperkt het risico op schade. Maar zelfs bij een zorgvuldig onderhoudsbeleid komt er een moment dat revisie moet worden overwogen.





# REVISEREN

Verleng de economische levensduur van uw trailer. Laat uw trailer aanpassen zodat deze voldoet aan de (nieuwe) eisen van het moderne wegtransport. Dit omvat bijvoorbeeld laadplatforms, GSM-besturing of zandstralen en spuitverf.

De Nootboom Trailer Service is niet alleen gespecialiseerd in schadeherstel, asreparaties en een complete revisie van alle merken. We kunnen uw oplegger ook zo aanpassen dat deze weer volledig up-to-date is.



**NOOTEBOOM**

# VOOR

Elk voertuig is onderhevig aan slijtage. De beweegbare, bestuurbare delen dienen gecontroleerd en eventueel vervangen te worden na een gebruiksduur van 8 tot 12 jaar. Een ruime marge, want de conditie van een trailer is helemaal afhankelijk van een aantal factoren, zoals inzet, beladingsgraad, kilometrage en de kwaliteit van tussentijds onderhoud.

Tijdig onderhoud verlengt de levensduur van een voertuig en beperkt het risico op schade. Maar zelfs bij een zorgvuldig onderhoudsbeleid komt er een moment dat revisie moet worden overwogen.

## INSIDE-OUT

Revisie betekent feitelijk controleren en eventueel corrigeren. Een revisie van een voertuig door het team van gespecialiseerde revisiemonteurs van Nootboom gaat wel een paar stappen verder. Complete reconditionering of renovatie zou een betere term zijn. Gebruikte trailers worden ontmanteld, gereinigd, de chassis wordt compleet gerenoveerd, gecontroleerd op defecten, eventueel gerepareerd, vitale onderdelen worden vervangen en eventueel gereassembleerd. Na gemiddeld 8 weken 'intensive care' staat een zo goed als nieuwe trailer klaar.



## TRANSPLANTATIE

Manager Revisie & Reparatie, Bob Burks, 'Een enthousiaste klant zei laatst dat zijn voertuig een complete metamorfose had ondergaan. Dat was aardig bedoeld, maar niet waar. Het klopt dat het voertuig een compleet nieuwe uitstraling krijgt door de nieuwe laklagen, maar een revisie gaat veel verder dan de buitenkant. Het is veel meer dan een face-lift.

## TRAILERKLINIEK

We hebben hier dus te maken met een trailer-kliniek? Bob Burks Zo zou je het kunnen zeggen ja. Voor een reparatie ga je naar een polikliniek, oftewel het servicecenter, en voor een totale revisie ga je naar een (Revisie centrum) in Wijchen. Last but not least: onze operaties slagen altijd en een langere levensduur en een hogere dagwaarde zijn gegarandeerd een feit. Wij geven een garantie van twaalf maanden.



NA







Het voertuig wordt ontmanteld



Het hele chassis wordt aangestruild met Korund. Dit is een keihard aluminium materiaal waarmee roest en vuil worden verwijderd. Pas als het chassis de hoogste graad van reinheid heeft bereikt, is de ondergrond geschikt voor de schoopeerlaag.



Na de antiroest behandeling volgt het aanbrengen van twee lagen de PUR primer, de hechtlaag en corrosiewering voor de lak.



De trailer wordt – in twee spuitlagen – afgelakt met een hoogwaardige Polyurethaan (PU) lak met een optimale hardheid en krasvastheid en een zeer hoge glansgraad. De laklaag is 10 tot 12 jaar bepalend voor de uitstraling van de trailer.





Reparatie van het complete chassis. De ruggengraat van het voertuig wordt in nieuwstaat teruggebracht.



Schoopering van het voertuig. Dit is het thermisch aanbrengen van een roestwerende aluminiumzink legering. Na het verzinken ontstaat een enigszins ruw oppervlak waarop de aan te brengen primer zeer goed hecht.



Alle vitale systemen en onderdelen worden vernieuwd. Denk aan de automatische vetsmeersystemen, de complete bekabeling en het hydraulisch leidingwerk.



Hertaxatie van het voertuig ten behoeve van de verzekering.





Schade na ongeval



Voertuig na ongevalreparatie

# VAKKUNDIG SCHADEHERSTEL

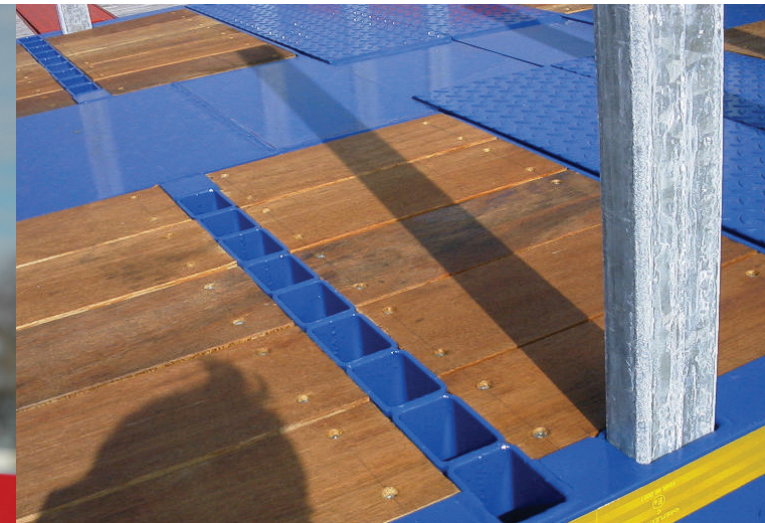
## MAXIMALE EFFICIENCY EN BEPERKTE STILSTAND

Een kromme as door overbelading, een botsing onderweg ... Een ongeluk zit in een klein hoekje en brengt veel beslommeringen met zich mee. Het is van groot belang dat het beschadigde voertuig weer zo snel mogelijk de weg op kan. Maximale efficiency en beperkte stilstand zijn daarom van groot belang bij schadeherstel. Ook in dergelijke gevallen bent u bij Nootboom Trailers aan het goede adres.

Onze monteurs zijn gespecialiseerd in de nieuwste reparatietechnieken voor alle soorten en maten trailers. Die specialisatie is belangrijk, want schade aan een dieplader en uitschuifbare oplegger is vaak extra complex. Onze werkplaatsen zijn modern, merkonafhankelijk en helemaal ingericht op trailers. Op alle schadereparaties wordt uiteraard volledige garantie gegeven inclusief de fabrieksgarantie van

vervangende onderdelen. Het schadeteam van Nootboom heeft uitstekende contacten met alle grote verzekeringsmaatschappijen en zorgt ervoor dat de schade aan uw voertuig vakkundig en zo spoedig mogelijk wordt hersteld. Desgewenst verzorgt Nootboom de financiële schadeafhandeling rechtstreeks met de verzekeraar. Bij Nootboom kunt u vertrouwen op jarenlange ervaring, kwaliteit, deskundigheid, klantvriendelijkheid en een snelle doorlooptijd.





# UPGRADING VOOR VERANDERING EN VERBETERING

Stel dat een voertuig niet meer voldoet aan de actuele regelgeving ten aanzien van vermindering van veiligheidsrisico's. Dan is er geen man overboord, want een voertuig kan aangepast worden aan de moderne eisen van overheidsdiensten van wegverkeer die per land en lading verschillend zijn. Bijvoorbeeld ten aanzien van voorzieningen die het schuiven van een lading voorkomen. Zo kan een trailer uitgerust worden met de nieuwste

TÜV gecertificeerde bindvoorzieningen, die in verschillende tonnages beschikbaar zijn. Ook is het mogelijk om het kopschop aan te passen en rongenrijen te monteren waarmee de lading gezekerd kan worden. Dergelijke aanpassingen zijn TÜV getest en voorzien van certificaat. Om een voertuig geschikt te maken voor een gewijzigde transportbehoefte zijn eveneens diverse opties mogelijk. De trailer kan bijvoorbeeld

worden uitgerust met hydraulische opritten of met een lier. Door upgrading van een voertuig kan de transportondernemer weer jaren vooruit. Genoemde modificaties behoren overigens tot het standaard pakket van de totale revisie van een voertuig.





## **FINANCIERING VAN REVISIE EN UPGRADING**

Op de hoofdvestiging van Nooteboom Trailers in Wijchen worden ruim honderd trailers per jaar gerenoveerd en verbouwd. Steeds vaker maken transportbedrijven voor de investering van een revisie en upgrading van hun voertuig gebruik van de diensten van onze partners in financiële lease. Bijvoorbeeld omdat ze hun liquide middelen voor andere zaken willen reserveren of omdat hun huisbank geen brood ziet in de financiering van de modernisering van gebruikte voertuigen. Veel vlotter is het acceptatieproces van leasemaatschappijen die gespecialiseerd zijn in de revisie van bedrijfsmiddelen en equipment.

### **NU OOK IN DUITSLAND**

Op basis van de succesvolle samenwerking met een gerenommeerde financieringspartner in Nederland heeft Nooteboom Trailers nu ook een partner in Duitsland die bereid is zijn financiering van revisie van industriële machines uit te breiden met de revisie van trailers Bob Burks, Manager Revisie & Reparatie: 'Uiteindelijk streven we naar een Europees netwerk van gerenommeerde partners in de financiële branche die het belang inzien van upgrading en modernisering van het wagenpark van transportbedrijven. Klanten zijn enthousiast als ze zien dat ze voor een overzichtelijk bedrag per maand hun trailer(s) in perfecte staat kunnen houden. Dat is relatief snel terugverdiend met een vervoermiddel in optimale staat.'



## **FINANCIËLE VOORDELEN**

Het grote voordeel van financiële lease van een revisie is dat het bedrijfskapitaal in tact blijft terwijl de trailervloot modern en optimaal inzetbaar is. Het transportbedrijf blijft de economisch eigenaar van de trailer en maakt dus gebruik van fiscale afschrijving. Door de vaste, hoge restwaarde gaat het in feite alleen om de financiering van de vaste, relatief lage afschrijvingskosten. Burks: 'Daarnaast worden relatief hoge reparatiekosten en stilstand voorkomen.'

Nooteboom Trailers werkt samen met een extern expertisebureau die het taxatierapport verstrekt met daarin opgenomen de aangepaste waarde (dus inclusief de waardevermeerdering) van de vernieuwde trailer voor de leasemaatschappij en de verzekeraar van het voertuig.





Gets you there.







GERB. MARKIEWITSCH

GERB. MARKIEWITSCH

GERB. MARKIEWITSCH



### **1 - WAT ZIJN DE KOSTEN VAN DE REVISIE VAN HET VOERTUIG IN DE HUIDIGE STAAT?**

Uiteraard worden bij de afweging tussen revisie en (op termijn) aanschaf van een nieuwe trailer alle financiële consequenties op een rij gezet. Een vuistregel is dat een totale revisie een investering vergt die, afhankelijk van de onderhoudsstaat van het voertuig, 35 tot 50% van de nieuwwaarde van het voertuig bedraagt.

### **2 - WAT IS DE MEERWAARDE VAN EEN REVISIE?**

Met een revisie wordt de gemiddelde gebruiksduur van het voertuig verdubbeld.

### **3 - KLOPT HET DAT REVISIE MET NAME IS AAN TE RADEN VOOR EEN COSTUMIZED VOERTUIG?**

Klantspecifieke voertuigen zijn duurder dan standaard modellen. Bij een customized voertuig is revisie in het algemeen rendabeler, mits de trailer op lange termijn functioneel nog steeds voldoet.

### **4 - OP WELKE TERMIJN KAN EEN AFSpraak WORDEN GEMAAKT VOOR REVISIE?**

Er wordt een planningstermijn gehanteerd van twee weken. Dus morgen bellen betekent over 15 dagen aan de beurt.

### **5 - IS ER EEN GARANTIE VAN TOEPASSING OP DE REVISIE VAN VOERTUIGEN?**

Jazeker. Wij hanteren een garantieperiode van 1 jaar.

### **6 - IS HET MOGELIJK EEN VERVANGEND VOERTUIG TE HUREN GEDURENDE DE REVISIE VAN MIJN VOERTUIG?**

Nee, dat is niet mogelijk. Het aanbod van voertuigen is niet standaard en tevens zo gevarieerd dat het ondoenlijk is om voor elke trailer een vervangende trailer paraat te hebben. Daarnaast zijn er nog allerlei praktische bezwaren aan het huren van een voertuig, zoals het aanvragen van ontheffingen.



# VRAGEN EN ANTWOORDEN

## 7 - WAT IS DE DAGWAARDE VAN EEN VOERTUIG NA REVISIE

De dagwaarde van een gereviseerd voertuig wordt bepaald door een expertisebureau ten behoeve van de verzekeraar (en eventuele leasemaatschappij). De dagwaarde van een trailer is uiteraard niet per definitie gelijk aan de kosten voor een revisie.

## 8 - HOEVEEL TIJD NEEMT EEN REVISIE IN BESLAG?

Voor een complete revisie dient u er rekening mee te houden dat uw voertuig ca. 8 weken in de werkplaats in Wijchen staat.







**NOOTEBOOM  
PARTS**



**NOOTEBOOM  
SERVICE**

**Nooteboom Trailers B.V.**

Nieuweweg 190, 6603 BV Wijchen, The Netherlands  
Tel. +31 24 6488864, E-mail [info@nooteboom.com](mailto:info@nooteboom.com)  
[www.nooteboom.com](http://www.nooteboom.com)



Gets you there.