

RECONDITIONNEMENT COMPLET UNE DURÉE DE VIE ALLONGÉE





RÉVISION GENERALE

Tous les véhicules sont sujets à l'usure. Les pièces mobiles - telles par exemple celles de la direction - doivent être vérifiées et éventuellement remplacées après 8 à 12 ans d'utilisation. La période n'est pas très précise du fait que l'état du véhicule dépend de nombreux facteurs, tels que l'intensité d'utilisation et les charges transportées, le nombre de kilomètres parcourus et la qualité de la maintenance.

Une bonne maintenance effectuée au bon moment permet d'allonger considérablement la durée de vie du matériel et réduit les risques de casses. Cependant même si la maintenance du véhicule a toujours été faite consciencieusement, une révision complète du véhicule s'avère nécessaire après un certain temps.

RÉVISION GÉNÉRALE

Allongez la durée de vie économique de votre remorque en la modernisant pour répondre aux nouvelles exigences du transport routier. Avec Nootboom Trailer Service, faites apporter des modifications comme l'installation de tables élévatrices, l'ajout de radiocommandes GSM, ou encore des travaux de métallisation et de peinture au pistolet pour garantir un équipement durable et performant.

Nootboom Trailers Service est spécialisé non seulement dans la réparation de dommages mais aussi dans les réparations d'essieux et les révisions complètes de toutes marques. Nos experts peuvent également moderniser votre remorque pour qu'elle soit conforme aux standards actuels du transport.



NOOTEBOOM

AVANT

Tous les véhicules sont sujets à l'usure. Les pièces mobiles - telles par exemple celles de la direction - doivent être vérifiées et éventuellement remplacées après 8 à 12 ans d'utilisation. La période n'est pas très précise du fait que l'état du véhicule dépend de nombreux facteurs, tels que l'intensité d'utilisation et les charges transportées, le nombre de kilomètres parcourus et la qualité de la maintenance.

A L'INTÉRIEUR ET À L'EXTÉRIEUR

La révision signifie la vérification et la réparation au besoin. Cependant, la révision générale d'un véhicule menée par l'équipe expérimentée de mécaniciens Nootboom va au-delà. Nous parlons alors plus justement de remise à neuf complète ou encore de reconditionnement. Les véhicules d'occasion sont dépouillés, nettoyés, les éventuels défauts sont repérés et réparés au besoin, les pièces vitales sont remplacées et réassemblées et le châssis est complètement rénové. Après env. 8 semaines de soins intensifs, c'est ainsi un véhicule « comme neuf » qui sort de nos ateliers.

TRANSFORMATION EN PROFONDEUR

Grégory Hamann, Conseiller Technique Nootboom commente : « un client enthousiaste m'a récemment dit que son véhicule avait subi



un vrai lifting. Cette remarque - bien que très positive - n'était pas totalement juste. En effet, même si le véhicule arbore un look totalement neuf avec cette nouvelle couche de peinture, le reconditionnement ne se limite pas à cet aspect extérieur. C'est bien plus qu'un simple lifting. » "

La Clinique du véhicule

Parlons-nous ici d'une clinique du véhicule ? Grégory Hamann: « vous pouvez l'appeler ainsi, effectivement. Pour les réparations, vous vous rendez dans une clinique externe (un point service) et pour un reconditionnement, vous vous rendez à l'hôpital (soit un centre de remise à neuf ici, à Wijchen). Enfin, nos opérations ont 100% de réussite et vous êtes assuré d'une plus longue durée de vie ainsi qu'une hausse de la valeur de marché de votre véhicule. Une garantie de 12 mois est fournie après le passage de votre véhicule au sein de nos ateliers pour une remise à neuf.

APRÈS





Le véhicule est dépouillé.



Le châssis est entièrement grenailé avec du corundum, un oxyde d'aluminium extrêmement dur utilisé pour éliminer la rouille et la saleté. Quand le châssis est entièrement nettoyé, la surface est prête à être métallisée.



Après le traitement anti-corrosion, suivent l'application des 2 couches primaires PUR puis la couche adhésive et la prévention anti-corrosion.



Le véhicule est peint par projection – mouillé sur mouillé – de 2 couches de peinture polyuréthane (PU) de haute qualité qui offre un brillant extrêmement durable et une très grande résistance aux rayures. La peinture permettra au véhicule de conserver un bel aspect pour environ les 10 à 12 années à venir.

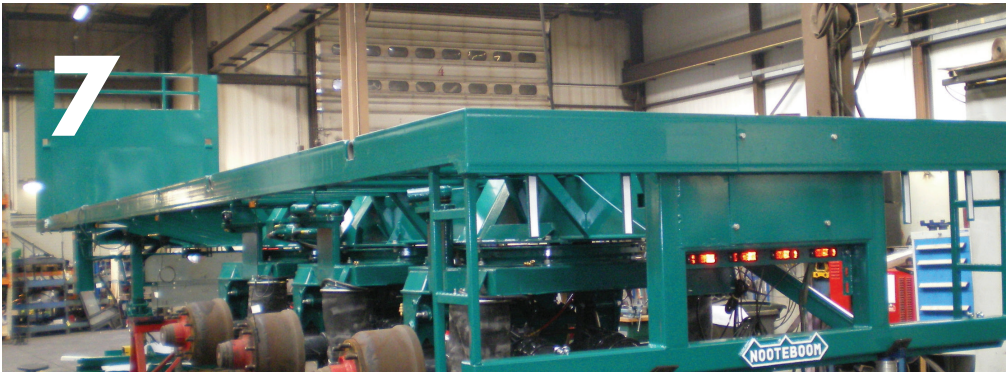
LE VÉHICULE EST DÉPOUILLÉ



Révision du châssis entier. La colonne vertébrale du véhicule est comme neuve.



Le véhicule est métallisé. Un alliage anti-corrosion aluminium/zinc est appliqué au moyen d'une projection à chaud. Après le traitement, la surface est légèrement rugueuse ce qui est idéal pour l'adhérence de la couche primaire.



Tous les systèmes vitaux et les pièces sont remplacés, telle que le système de graissage automatique, les câbles et les tuyaux hydrauliques.



Réestimation du véhicule pour l'assurance.



Dommages après un accident



Véhicule après réparation suite à un accident

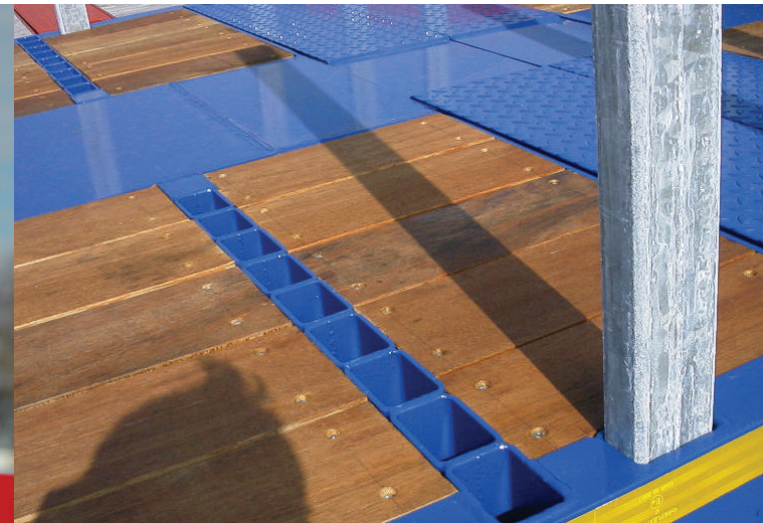
RÉPARATION EXPERTE DES ACCIDENTS

EFFICACITÉ OPTIMALE ET RÉDUCTION DES TEMPS D'ARRÊT

Routes déformées par une surcharge, collisions en cours de route... Les accidents peuvent survenir à tout moment, entraînant des problèmes imprévus. Il est alors essentiel que votre véhicule endommagé reprenne la route sans tarder. Chez Nootboom Trailers, nous mettons tout en œuvre pour garantir une réparation rapide et efficace, en minimisant les temps d'arrêt grâce à nos techniques de pointe. Nos techniciens, spécialisés

dans les dernières méthodes de réparation, prennent en charge tous types et dimensions de remorques, y compris les porte-engins et remorques télescopiques, qui requièrent une expertise particulière. Nos ateliers modernes, indépendants des marques, sont parfaitement équipés pour l'entretien de toutes les semi-remorques, offrant ainsi des réparations durables et fiables. Nous vous garantissons une qualité optimale : toutes nos réparations sont couvertes par une garantie complète,

incluant la garantie d'usine sur les pièces remplacées. Grâce à nos solides relations avec les principales compagnies d'assurance, l'équipe accidents de Nootboom veille à un service fluide et sans souci. Nous pouvons même gérer directement les démarches financières de votre sinistre avec votre assureur, si vous le souhaitez. Avec Nootboom, bénéficiez d'une expertise éprouvée, d'une qualité inégalée, d'un service client attentif et de délais de traitement rapides pour que votre remorque soit à nouveau opérationnelle au plus vite.



MODIFICATION ET MISE À NIVEAU OPTIMISATION HOLLANDAISE

Si un véhicule n'est plus conforme aux normes légales, que ce soit en matière de sécurité ou de normes d'arrimage, il est possible d'y apporter les modifications nécessaires pour répondre aux exigences actuelles du transport routier, lesquelles varient selon le pays et le type de chargement. Par exemple, des dispositifs anti-glissement peuvent être ajoutés pour stabiliser la cargaison, ou encore des anneaux d'arrimage certifiés TÜV, disponibles pour différents niveaux

de charge. De même, des faces avant et des rangées de poches à ranchers peuvent être installées pour sécuriser davantage la cargaison. Toutes ces modifications sont rigoureusement testées et certifiées TÜV. Pour adapter votre véhicule à de nouvelles exigences de transport, plusieurs options de modernisation sont disponibles. Par exemple, l'ajout de tables élévatrices hydrauliques ou d'un treuil améliore les capacités de la remorque, permettant de prolonger

son utilité dans un secteur en constante évolution. En choisissant une mise à niveau complète, le transporteur reste conforme aux standards actuels pour de nombreuses années, prolongeant ainsi la durée de vie de son équipement. Ces améliorations font partie du forfait de révision standard et garantissent que votre véhicule est prêt pour les défis du transport moderne.



FINANCEMENT DE LA RÉVISION ET DE LA MISE À NIVEAU

Au siège principal de Nooteboom Trailers à Wijchen, environ une centaine de remorques sont rénovées et modernisées chaque année. De plus en plus, les entreprises de transport s'appuient sur les services de nos partenaires en leasing financier pour financer la révision ou la mise à niveau de leurs véhicules. Ce choix leur permet de préserver leur trésorerie pour d'autres investissements ou de contourner les réticences de leur banque principale, qui ne voit parfois pas l'intérêt de moderniser des véhicules d'occasion. En revanche, les entreprises de leasing spécialisées dans la révision d'équipements et d'installations d'entreprise offrent une acceptation bien plus élevée pour ces types de projets.

MAINTENANT AUSSI EN ALLEMAGNE

Fort de ses collaborations fructueuses avec des partenaires financiers de renom aux Pays-Bas, Nooteboom a désormais établi un partenariat en Allemagne pour proposer des solutions de financement adaptées aux révisions de remorques. Max Hillmann explique : « Notre objectif est de construire un réseau européen de partenaires financiers de confiance, qui comprennent l'importance de la mise à niveau et de la modernisation des flottes de transport. Nos clients apprécient la possibilité de garder leurs remorques en excellent état pour un coût mensuel abordable, avec un retour rapide sur investissement grâce à des véhicules optimisés. »

Ce partenariat en Allemagne représente une nouvelle étape vers un soutien financier accru pour les entreprises de transport, leur permettant de maintenir un parc de véhicules fiable et conforme aux exigences modernes sans impacter leurs liquidités.

AVANTAGES FINANCIERS

Le leasing financier d'une révision présente un avantage clé : il permet de préserver le capital d'exploitation tout en assurant une flotte de remorques moderne et opérationnelle. L'entreprise de transport conserve la propriété de la remorque et bénéficie également des avantages fiscaux liés à l'amortissement.

Grâce à la valeur résiduelle élevée du véhicule utilitaire, le leasing porte essentiellement sur des coûts d'amortissement fixes et relativement faibles. Hillmann précise : « Cette solution permet également de réduire les coûts de réparation imprévus et d'éviter des périodes d'immobilisation. »

Pour garantir une évaluation précise de la valeur accrue de la remorque rénovée, Nooteboom Trailers collabore avec un expert externe qui réévalue le véhicule au profit de la société de leasing et de l'assureur, assurant ainsi une prise en compte complète de sa valeur ajoutée.



Gets you there.





GERB. MARKIEWITSCH

GERB. MARKIEWITSCH

GERB. MARKIEWITSCH

1 - QUEL EST LE COÛT D'UN RECONDITIONNEMENT D'UN VÉHICULE ?

Les conséquences financières doivent bien sûr être prises en compte lorsqu'on pèse le pour et le contre d'une remise à neuf ou l'achat éventuel d'un véhicule neuf. La règle d'or à connaître est que la rénovation complète d'un véhicule coûtera environ 35 à 50% de sa valeur de remplacement.

2 - QUELLE EST LA VALEUR AJOUTÉE D'UNE RÉNOVATION?

La rénovation doublera la durée de vie moyenne de votre véhicule.

3 - EST-IL VRAI QUE LE RECONDITIONNEMENT EST PARTICULIÈREMENT RECOMMANDÉ DANS LE CAS DE VÉHICULES FABRIQUÉS SUR-MESURE ?

Les véhicules fabriqués sur mesure coûtent plus chers que les véhicules standards. De manière générale, il sera plus rentable de rénover un véhicule sur-mesure tant que les fonctions requises du véhicule continuent à répondre aux exigences du client sur le long terme.

4 - DANS COMBIEN DE TEMPS AURAI-JE MON RENDEZ-VOUS POUR LA RÉNOVATION DE MON VÉHICULE?

Nous avons besoin d'environ une quinzaine de jours pour planifier les divers travaux. Cela signifie que si vous nous appelez demain, nous serons en mesure de prendre votre véhicule dans nos ateliers dans 2 semaines.

5 - LE RECONDITIONNEMENT DES VÉHICULES EST-IL ACCOMPAGNÉ D'UNE NOUVELLE GARANTIE ?

Absolument. Nous fournissons une garantie de 12 mois.

6 - PEUT-ON LOUER UN VÉHICULE DE REMPLACEMENT PENDANT LA DURÉE DE RECONDITIONNEMENT DE SON VÉHICULE?

Malheureusement cela n'est pas possible. Les semi-remorques dont nous nous occupons sont en effet très spécifiques et il est impossible d'avoir un véhicule de remplacement correspondant à chaque véhicule. De plus, il ya d'autres contraintes liées à la location de véhicules, telle par exemple l'obtention d'autorisations pour rouler.

QUESTIONS ET RÉPONSES

7 - QUELLE SERA LA VALEUR DE MARCHÉ D'UN VÉHICULE RECONDITIONNÉ ?

La valeur de marché d'un véhicule rénové est déterminée par la société d'experts au bénéfice de l'assureur (ou de la société de leasing). Evidemment la valeur de marché n'est par définition pas égale à la valeur du reconditionnement.

8 - COMBIEN DE TEMPS EST-IL NÉCESSAIRE POUR RECONDITIONNER UN VÉHICULE?

Il faut compter environ 8 semaines pour le reconditionnement complet d'un véhicule au sein de nos ateliers à Wijchen.





**NOOTEBOOM
PARTS**



**NOOTEBOOM
SERVICE**

Nootboom Trailers B.V.

Nieuweweg 190, 6603 BV Wijchen, The Netherlands
Tel. +31 24 6488864, E-mail info@nootboom.com
www.nootboom.com



Gets you there.